

Ważne adresy i telefony

Centrum Informacji Turystycznej

Plac Wolności 22
19-400 Olecko
Tel. 87 520 49 48
www.it.olecko.eu

Starostwo Powiatowe w Olecku

ul. Kolejowa 32
czynne: pn.-pt. 7.30-15.30
tel. 87 520 24 75

Urząd Miejski w Olecku

Siedziny:
Plac Wolności 3
Plac Wolności 1
czynne: pn.-pt. 7.30-15.30
tel. 87 520 21 68
www.olecko.pl

Urzędy Pocztowe:

Plac Wolności 28
Tel. 87 520 24 08
87 520 40 67

Osiedle Siejnik 1
Tel. 87 523 03 00

Pogotowie Ratunkowe

ul. Gołdapska 1
Tel. 999/112

Centrum Medyczne-Zakład Opieki Zdrowotnej OLMEDICA w Olecku

sp. z o.o.
ul. Gołdapska 1
tel. 87 520 22 95

Przychodnia "Eskulap"

ul. 11 Listopada 23
Tel. 87 520 20 50

Straż Pożarna

ul. Kolejowa 27a
Tel. 998
87 520 71 00

Policja

ul. Zamkowa 1
Tel. 999/87 520 72 00

Regionalny Ośrodek Kultury w Olecku "Mazury Garbate"

Plac Wolności 22
Tel. 87 520 20 59
www.przystanek.pl

Miejski Ośrodek Sportu i Rekreacji

ul. Park 1
Tel. 87 520 20 48

Kino "MAZUR"

Plac Wolności 22
Tel. 520 20 59



Olecko Dzieciom





Olecko dzieciom

Spis treści

1. Teren rekreacyjny przy wypływie rzeki Lega z Jeziora Oleckie Wielkie

4

Plac zabaw	6
Piramida linowa	7
Skatepark	8
Tory do jazdy na rolkach	9
Tory do jazdy rowerem	10
Siłownia plenerowa	11

2. Strefa zabawy w hali widowiskowo-sportowej z pływalnią „Lega”

12

Gry zręcznościowe	14
Kryta pływalnia	15

3. Kąpieliska

16

„Skocznia”	17
„Szyjka”	18

4. Trasy piesze i rowerowe

20

„Wiewiórcza Ścieżka”	21
----------------------	----

5. Oferta w centrum miasta

22

Plac zabaw	23
Park miejski	24
Rynek	25
Kino „Mazur”	26
Lokalne lodziarnie i cukiernie	27





Olecko dzieciom

Witamy Państwa

w jednym z najpiękniejszych regionów turystycznych Polski.

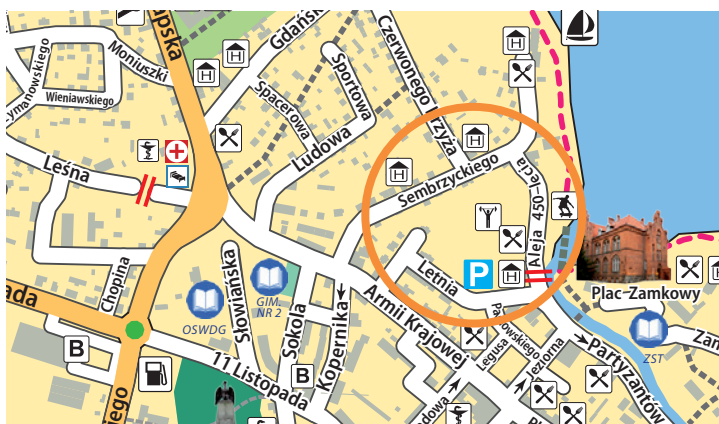
Olecko to doskonałe miejsce do spędzania wolnego czasu z rodziną. Warto tu przyjechać z dzieckiem bez względu na porę roku. Latem rozrywką będzie wypoczynek nad jeziorem. Szczególnie przyjazne dzieciom jest kąpielisko „Skocznia” nad Jeziorem Oleckim Wielkim. Do miejsc, w których można zaczerpnąć świeżego powietrza i być aktywnym należą również miejskie parki. Dziecięcym harcom sprzyja park w centrum miasta z nowoczesnym placem zabaw, natomiast teren rekreacyjny ulokowany przy pasażu spacerowym na plażę miejską „Skocznia”, poza placem zabaw, oferuje też skatepark, tory do jazdy na rowerze czy rolnach oraz piramidę linową. Przy każdej pogodzie przyjemne chwile gwarantuje salon zabaw dla dzieci oraz wodne harce na basenie w hali „Lega”. Rozrywki dostarczają również projekcje filmów w kinie „Mazur”. Niemalą atrakcją dla najmłodszych będzie z pewnością bliski kontakt z naturą. Na pewno naszym najmłodszym pociechom spodoba się spacer po Wiewiórczej Ścieżce - trasie wytyczonej wzdłuż linii brzegowej miejskiego jeziora. To doskonała okazja do poznania gatunków roślin i zwierząt.

Niniejsza publikacja przedstawia miejsca w Olecku, które pozwolą Państwu przyjemnie spędzić czas wolny z dziećmi.

Zapraszamy do skorzystania z naszej oferty!



Teren rekreacyjny przy wypływie rzeki Lega z Jeziora Oleckie Wielkie





W bezpośrednim sąsiedztwie Jeziora Oleckie Wielkie oraz popularnego pasażu spacerowego do plaży miejskiej „Skocznia” znajduje się rozległy teren rekreacyjny. W otoczeniu naturalnej zieleni, pomiędzy ulicami: Letnią i Sembrzyckiego, usytuowano plac zabaw, skatepark, tory do jazdy na rowerach, tory do jazdy na rołkach, siłownię plenerową i piramidę linową.



Plac zabaw



Na ogrodzonym terenie, częściowo w cieniu wysokich drzew, znajduje się plac zabaw dla dzieci. Szereg nowoczesnych i kolorowych zjeżdżalni, karuzel, huśtawek i ścianek przyciąga w to miejsce najmłodsze dzieci z rodzicami. Całe podłoże placu jest naturalne, pokryte piaskiem i częściowo trawą.



Piramida linowa

Obok placu zabaw znajduje się piramida linowa, niezwykle popularna wśród dzieci. Olecka ma wysokość 6 m z dodatkami typu „tunel” czy wejście wspinaczkowe. Wewnątrz piramidy są liny i drabinki. Wspinanie po piramidzie linowej niewątpliwie sprzyja nabyciu sprawności przez nasze pociechy.



Skatepark

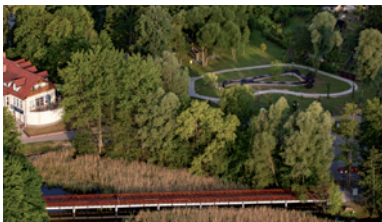


Skatepark to oferta zarówno dla miłośników sportów ekstremalnych jak i dla tych, którzy chcą doskonalić technikę jazdy.

Skatepark zbudowany jest na przestronnym placu o nawierzchni asfaltowej, gdzie zamontowano urządzenia do jazdy na deskorolce czy wyczynowej jeździe na rolkach lub rowerze. Przeszkody, najazdy o różnych kształtach i wysokościach oraz rampy umożliwiają aktywne spędzenie czasu.



Tory do jazdy na rolkach



Niemal 200 metrów równych, szerokich, betonowych torów do jazdy na rolkach to przestrzeń dla amatorów wrotek, hulajnóg czy rowerów. Zamknięta pętla w kształcie „ósemki” pozwala cieszyć się jazdą niezależnie od poziomu zaawansowania.



Tory do jazdy rowerem



Tory do jazdy rowerem *pumptrack* to specjalnie wyprofilowane, pagórkowate tory z włókna szklanego o długości 70 m przeznaczone do jazdy na rowerach górskich, bmx-ach czy hulajnogach. Przeszkody toru wraz z zakrętami tworzą zamkniętą pętlę, po której można jeździć w obu kierunkach praktycznie bez pedałowania.



Siłownia plenerowa

Siłownia plenerowa umiejscowiona w otoczeniu wysokich drzew to znakomite miejsce na poprawienie kondycji fizycznej i odpoczynek na łonie natury. Kilkanaście urządzeń sportowo-rekreacyjnych do ćwiczeń w plenerze to doskonały pomysł na relaks i dobre samopoczucie.





Strefa zabawy w hali widowiskowo-sportowej z pływalnią „Lega”





Na I piętrze hali Lega znajduje się Figloraj. To miejsce utworzone z myślą o najmłodszych, gdzie pociechy mogą przyjemnie spędzać czas. Miękkie podłogi oraz ściany zabezpieczone specjalną siatką zapewniają pełne bezpieczeństwo bawiących się tu dzieci. To miejsce, gdzie można ćwiczyć zmysł równowagi i orientacji, a przede wszystkim dobrze się bawić. Duża, dwupoziomowa konstrukcja obejmuje rozbudowany tor przeszkód, zjeżdżalnię oraz basen z piłeczkami. W sąsiedztwie Figloraju znajduje się mini-koszykówka, czyli idealna gra zręcznościowa dla nieco starszych dzieci.



Gry zręcznościowe



Naprzeciwko recepcji hali Lega znajduje się przestrzeń z grami zręcznościowymi. Grając w cymbergaja czy popularne, szczególnie wśród chłopców – tzw. piłkarzyki, można szybko poprawić refleksy.



Kryta pływalnia



Pływanie to najlepsza forma ruchu. Na basenie w hali „Lega”, poza 25-metrowymi torami znajduje się również brodzik dla dzieci o głębokości 40 cm, basen rekreacyjny z jacuzzi, natryskami oraz zabawki do pływania i dmuchane pontony dla dzieci. Do dyspozycji są również komplety do gry w siatkówkę, makarony piankowe czy deski do nauki pływania.





Kąpieliska



„Skocznia”

Kąpielisko „Skocznia” to strzeżona miejska plaża, której symbolem jest molo zakończone dwiema drewnianymi, dwupiętrowymi wieżami do skoków. W obrębie częściowo ogrodzonego kąpieliska mieści się m.in.: piętrowy bar z zadaszoną wiatą, boisko do gry w siatkówkę, zjeżdżalnia do wody, zaplecze sanitarne. W sezonie letnim ma tu miejsce wiele imprez sportowych i kulturalnych.



„Szyjka”



„Szyjka” to trawiaste kąpielisko nazywane tak ze względu na położenie przy zwężeniu jeziora, na południowym krańcu zbiornika. Plaża ma ciekawe położenie – jedna jej część osłonięta jest wysoką, na mniej więcej 11 metrów skarpą, co tworzy naturalny parawan. Plażowicze chętnie wybierają to miejsce. Dla wygody turystów i mieszkańców wybudowano parking. Idąc w kierunku kąpieliska mijamy boisko do siatkówki plażowej. Nad bezpieczeństwem plażowiczów czuwa ratownik. Niedaleko plaży znajduje się wyznaczone miejsce na ognisko.



CIEKAWOSTKI:

Szyjka to największa część jeziora. Prawie każdy może przepłynąć to miejsce wpław i znaleźć się po drugiej stronie zbiornika (nieco ponad 80 m).

Wzdłuż linii brzegowej jeziora przebiega trasa przyrodnicza tzw. „Wiewiórcza Ścieżka”.





Trasy piesze i rowerowe



„Wiewiórcza Ścieżka”

„Wiewiórcza Ścieżka” to trasa dla pieszych i rowerzystów o długości ponad 12 km, biegnąca wokół linii brzegowej Jeziora Oleckiego Wielkiego. Nawierzchnia z kostki betonowej ułożona jest na odcinku od popularnego pasażu spacerowego do plaży miejskiej „Szyjka”. Za kąpieliskiem poruszamy się po nawierzchni naturalnej, nieco utwardzonej drobnym żwirem, co sprzyja spacerom czy bieganiu. Wzdłuż całej ścieżki rozmieszczone są tablice dydaktyczno-informacyjne na temat fauny i flory jeziora. W sąsiedztwie szlaku, na wzniesieniach, znajdują się tarasy widokowe, z których można podziwiać nadjeziorny krajobraz. Trasa jest przyjazna i łatwa do pokonania. Znaczna część znajduje się w półcieniu tworzoną przez drzewa rosnące wzdłuż trasy. Po drodze mija się m.in.: strzeżone kąpieliska, stanicę wodną z przystanią żeglarską i wypożyczalnię sprzętu pływającego oraz klub nurkowy.





Oferta w centrum miasta



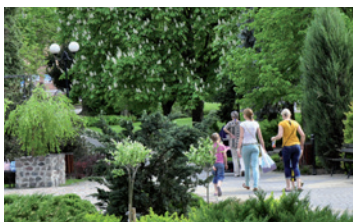
Plac zabaw



W ścisłym centrum miasta, w cieniu wysokich drzew, znajduje się ogrodzony plac zabaw. Z jednej strony sąsiaduje z parkiem miejskim, z drugiej zaś z rynkiem, popularnym miejscem spotkań i wydarzeń kulturalno-rozrywkowych. Na placu zabaw dzieci okupują zjeżdżalnię, huśtawki, piaskownicę, ściankę wspinaczkową lub bujaki.



Park miejski



Park miejski to przyjazne miejsce dla rodzin z dziećmi, które mają ogromną przestrzeń do bezpiecznej zabawy na trawie. Fontanna parkowa jest miejscem, które przyciąga dzieci jak magnes.



Rynek

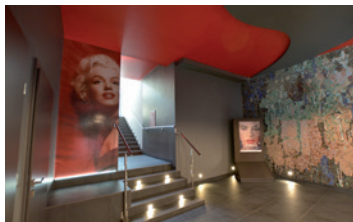


Centralny plac w mieście to miejsce spotkań i wydarzeń kulturalnych. Ze względu na nawierzchnię z dużych płyt granitowych wykorzystywany jest przez najmłodszych jako poligon doświadczalny podczas nauki jazdy rowerem.

Uwagę dzieci przyciąga również fontanna, która wieczorem jest podświetlana.



Kino „Mazur”



Kino „Mazur” mieści się w Regionalnym Ośrodku Kultury „Mazury Garbate”, w centrum miasta. Kino zrzeszone jest w sieci polskich kin cyfrowych. Przestronna sala z wyścielonymi materacem krzesłkami sprzyja wygodzie podczas seansu. W kinie można oglądać filmy w jakości 3D.

Okulary oraz nakładki na okulary lecznicze do oglądania filmów są do nabycia w kasie kina.



Lokalne lodziarnie i cukiernie



Lokalne lodziarnie i cukiernie zyskują uznanie dzięki temu, że wyroby produkowane są na bazie **naturalnych składników** najlepszej jakości. Olejki lokale oferują szeroki asortyment mrożonych deserów oraz świeżych wyrobów cukierniczych **dla najbardziej wymagających klientów.**





**Olecko
i okolice**

Polices mobilny przewodnik turystyczny

Odwiedź Olecko on-line!

Przewodnik turystyczny Olecko i okolice

<http://mobilne.wm.pl/olecko>



Kapleńsko „Skoczna”

Strefa zabawy w hali LEGA

Teren rekreacyjny przy wypływie
rzeki Łęga z Jeziora Olecko Wielkie

Oferta w centrum miasta

Kapleńsko „Szyka”

LEGENDA

-  kapleńsko: przystanek pociągów
wskazujący wypływ rzeki Łęga
z jeziora Olecko Wielkie
-  gaj: nocowanie, wycieczki
rodzaje w Olsztynie
camping
-  basen: korty tenisowe
skatepark
-  ul. turyst.: basen, parking
basen
-  apteka: pogotowie
ratunkowe, szpital
przychodnia
-  poczta: bank, poczta, bank
automatyczny, parking
-  wieś: wieś, wieś
wieś, wieś
-  szkoła: szkoła, przedszkole
szkoła
-  hala „LEGA”: pływalnia
długości basenów
-  „Młocznica”: „Młocznica”
(i inne) z tego pociąg



Urząd Miejski w Olecku

Plac Wolności 3

Tel. +487 520 21 68

Fax +487 520 25 58

e-mail: um.olecko.pl

www.olecko.pl

